

# Chansons Normandes

Paroles et Musique

DE

**ALFRED ROSSEL**

Prix : 1 fr.

Atchi!  
Au mais d'Avri  
Au cliai d'la leune  
La Bouillie  
La brise mareine  
La boun baire  
L caïeu d'Isigny  
Cantate à Millet  
Les cacheux  
Chaque pays, chaque mode  
L'casseux de cailloutis  
Cha que j'aime  
Entrée de François 1<sup>er</sup>  
La Fête du Becquet  
La Foire à Bricquebec  
Fliabins et guett' en d'ssous  
La Fête Nationale  
Fô qu'no s'embrache  
Le Gab'lou  
Les Goublins  
Je Bredangue

J'nai pas l'zurs dans ma  
pouquette  
Le Jardigny  
Le Journalyi  
La myeure tisane  
M' le Préfet  
Mes Clios  
Une maladie  
N'y a personn' sans ohis  
Une Neuche à Gonnevillie  
La Pernelle  
Le pays de Cocangne  
Le Rot d'la Mé  
La soupe à la graisse  
Une saison d'bains d'mé  
Sû la mé  
Seyanche de gala  
La S' Cliai  
Le trousseau de Rosalie  
Le V'yage en diligence  
Le Vû Chidbourg  
Ya d'bell' fill' partout

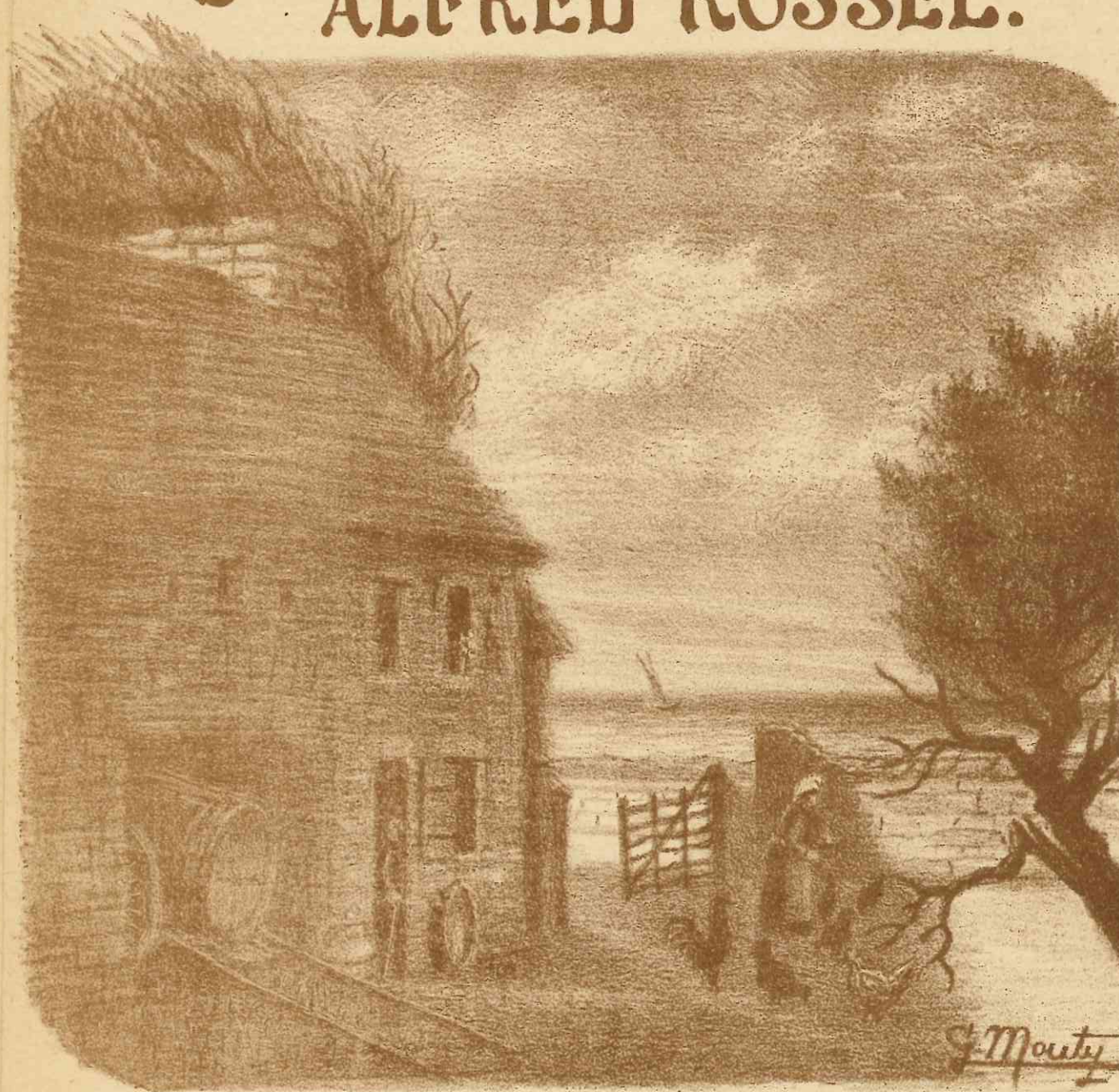
## CHANSONS DE LECACHEUX

L'Cordounnyi, musique de PHAREY	L'mâlyi, musique de PHAREY
L'fisset » A. MAGNE	Qualitas d'Phrasie »
Y faut fruma l'u » PHAREY	Qui qu'olle a » A. MAGNE

Rin qu'un m'suffit, musique de PHAREY

Imp. Delanchy-Dupré — Paris-Asnières

# Chansons Normandes de ALFRED ROSSEL.



## SU LA MÉ

Prix : 1 fr.

MAGNE, Éditeur, 29, Rue François La Vieille — CHERBOURG

Tous droits de traduction, de reproduction et d'arrangements réservés pour tous pays.

Imp. Delanchy-Dupré — Paris-Asnières.



# SÛ LA MÉ

(Sur la mer)

ROMANCE EN PATOIS NORMAND

Dédiée à Monsieur Louis BEUVE

Paroles et Musique de  
Alfred ROSSEL

Créée par CH. GOHEL

REFRAIN *Andante*  $\text{♩}$



Quand je sî sù le ri - va - ge, Bi tran-quille, êt' où coum'



mé? J'pense à ceux qui sont en v'ya - ge, En v'yage, au loin, sù la



mé, — En v'ya - ge, au loin, — En v'yage, au loin, sù la mé. —

1<sup>er</sup> COUPLET



La mé, ch'est vraiment su - per - be, Et j'aim' bi, quandi fait



biau, — L'é - té, sous nos clios en her - be, L'avaî s'en dormin un miau, —



Mais quand o' s'fâch', la vi - lai - ne, Et qu'noz'entend, de t'cheu nous, —



La gross'vouai de la si - rai - ne, No z'en a quasiment poux. Quand je

MAGNE  
29, rue François la Vieille, Cherbourg.

I. 3. D. D.

Tous droits réservés.

2

J'aim' bi, dans les jours de fête,  
Quand nos batiaux sont à quai,  
A l'abri de la tempête,  
A Chidbourg coum' au Bèquai.  
Ch'est là qui sont l'mû sans doute,  
Des trais couleurs pavouésés;  
Mais, de gnit, dans la Déroute,  
Hélas! qui sont exposés!

Quand je sî etc.

3

Quand o'saôt', par sus la Digue,  
Dont o'fait tremblir les blios,  
Qu'à l'ancre l'vaisseau fatigue,  
Ali ver' je pense ès mat'los!  
Reverront-i lûs villages,  
Et pourront-i ratteri?  
J'avons d'si maôvais parages,  
De Barflieu jusqu'a Goury.

Quand je sî etc.

4

J'ai deux fils dans la mareine  
- Deux forts et hardis gaillards -  
L'un revî de Cochinchine,  
L'autre de Madagascars.  
Y rentrent lû corvê faite; -  
D'y penser no n'en vit pas, -  
Mais, que j'pliains, sans les counaîte,  
Ceux qui sont restés là-bas.

Quand je sî sù le rivage,  
Bi tranquille, êt' où coum' mé?  
J'pense à ceux qui sont en v'yage,  
En v'yage, au loin sù la mé. bis

I. 3. D. D.

Grav. Imp. Delanchy-Dupré, Paris-Asnières,  
2 & 4, Avenue de la Marne, 1925